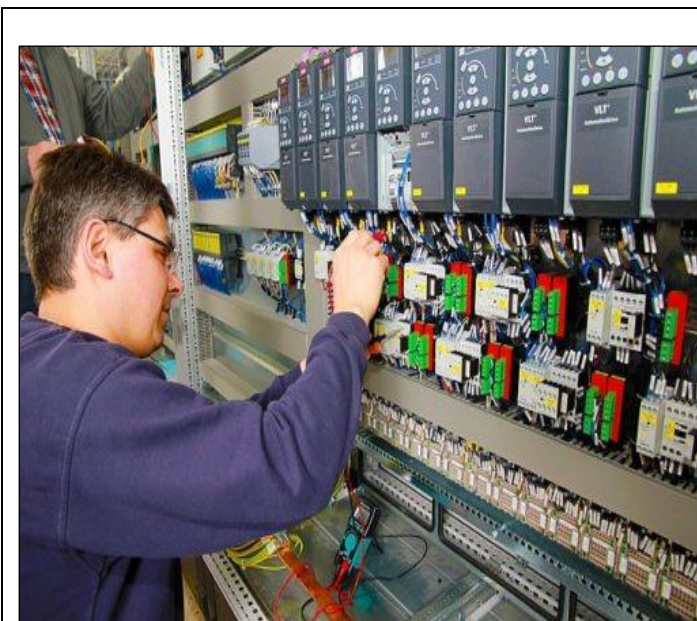


4-02-0716-01-01 Слесарь по контрольно-измерительным приборам и автоматике 4 разряда



Сферой профессиональной деятельности слесаря по контрольно-измерительным приборам и автоматике являются монтаж, наладка, испытание, ремонт, регулировка, техническое обслуживание и эксплуатация контрольно-измерительных приборов и автоматики в условиях организаций различных организационно-правовых форм

Содержание труда:

- Проведение работ по техническому обслуживанию и ремонту контрольно-измерительных приборов и автоматики;
- Осуществление приемосдаточных испытаний контрольно-измерительных приборов и автоматики;
- Составление необходимой технической документации в соответствии с выполненными работами;
- Учёт контрольно-измерительных приборов и автоматики в процессе технической эксплуатации;
- Контроль качества выполняемых работ в соответствии с требованиями технической документации.

Квалифицированный слесарь по контрольно-измерительным приборам и автоматике должен знать:

- Правила эксплуатации контрольно-измерительных приборов и автоматики.
- Сборку контрольно-измерительных приборов и автоматики с применением электромонтажного и электроизмерительного инструмента.
- Регулировку и монтаж контрольно-измерительных приборов и автоматики.
- Корректировку показаний приборов в рабочих условиях;
- Ремонт, настройку и наладку контрольно-измерительных приборов и автоматики;
- Слесарную обработку деталей контрольно-измерительных приборов;
- Справочную и техническую литературу по эксплуатации и обслуживанию контрольно-измерительных приборов и автоматики.

Предприятия-заказчики кадров:

- ОАО «Нафтан»